

Top 10

Dziesięć powodów, dla których klienci wybierają rozwiązanie SAP HANA®.



1

Szybkość

Zarządzaj dużymi wolumenami danych z niewiarygodną szybkością.

2

Elastyczność

Korzystaj z informacji w czasie rzeczywistym i osiągnij dzięki temu przewagę konkurencyjną.

3

Dowolne źródło danych

Uzyskuj informacje z danych strukturalnych i niestructuralnych.

4

Wgląd

Wykorzystaj nowe możliwości pozyskiwania informacji na podstawie złożonej analizy predykcyjnej.

5

Aplikacje

Korzystaj z aplikacji nowej generacji.

6

Chmura

Skorzystaj z jednej z najbardziej zaawansowanych platform przetwarzania danych w chmurze.

7

Innowacyjność

Zastosuj optymalną platformę dla wprowadzenia innowacji w biznesie.

8

Prostota

Zarządzaj mniejszą liczbą warstw i prostszą infrastrukturą, obniżając dzięki temu koszty.

9

Wartość

Wprowadzaj nowe rozwiązania bez zakłóceń działalności i zwiększaj wartość wcześniejszych inwestycji.

10

Wybór

Pracuj z wybranymi partnerami w danym obszarze.

Zarządzaj dużymi wolumenami danych z niewiarygodną szybkością.

SAP HANA® Technologia SAP in-memory computing

Platforma SAP HANA to mechanizm analizy danych w czasie rzeczywistym. Stanowi ona podstawę do wdrażania nowych aplikacji, umożliwiając klientom analizowanie w czasie rzeczywistym dużych wolumenów danych pochodzących praktycznie z dowolnego źródła. Przykład przedstawia wydajność kluczowego procesu raportowania u klienta.



Przekonaj się o korzyściach biznesowych analizy danych w czasie rzeczywistym

Przykład analizy wykonywanej przez jedno z przedsiębiorstw w branży dóbr konsumpcyjnych pokazuje, w jaki sposób rozwiązanie SAP HANA analizuje dane z punktów sprzedaży w czasie rzeczywistym, umożliwiając natychmiastową weryfikację informacji na temat segmentacji, sprzedaży, zarządzania zapasami oraz prognozowania.



0,04 sekundy
czas oczekiwania na wynik analizy

**na każdym urządzeniu,
w dowolnym czasie i miejscu**



Zarówno teraz, jak i w przyszłości, szybkość będzie stanowić klucz umożliwiający dostosowanie do podlegającego ciągłym zmianom środowiska biznesowego. Szybkość działania rozwiązania SAP HANA zadziwia i umożliwia przekształcanie całych modeli biznesowych.

Akihiko Nakamura, Starszy Wiceprezes, Nomura Research Institute

Źródło: Wyniki klientów mogą być inne i zależą od konfiguracji systemu. Po lewej: Na podstawie wyników testów przeprowadzonych przez SAP z użyciem danych klienta z branży budowlanej pochodzących z transakcji w oprogramowaniu SAP Business Suite. Zapytania były przetwarzane średnio 3600 razy szybciej niż w oprogramowaniu SAP Business Suite z tradycyjnymi, dyskowymi bazami danych. Wyniki te osiągnięto przy zastosowaniu oprogramowania SAP HANA 1.0 na jednym czteroprocessorowym serwerze z 8 rdzeniami (częstotliwość taktowania 2,27 GHz), z 0,5 TB pamięci głównej, dyskiem SSD o pojemności 2 TB oraz kartą sieci Ethernet o szybkości transmisji 1 Gb/s, z systemem operacyjnym typu open source. Po prawej: Na podstawie wyników testów przeprowadzonych przez SAP z użyciem 460 miliardów wierszy danych z punktów sprzedaży, dostarczonych przez klienta będącego czołowym dostawcą artykułów konsumpcyjnych. Wyniki te osiągnięto, przetwarzając typowe zapytania biznesowe na 10-węzłowej platformie z oprogramowaniem SAP HANA 1.0. Każdy węzeł stanowił jeden czteroprocessorowy serwer z 8 rdzeniami (częstotliwość taktowania 2,27 GHz), z 0,5 TB pamięci głównej, dyskiem SSD o pojemności 2 TB oraz kartą sieci Ethernet o szybkości transmisji 10 Gb/s, z systemem operacyjnym typu open source.

SAP HANA zapewnia elastyczność w procesach transformacji.



Pobieraj dane na bieżąco z wielu źródeł. Analizuj możliwości zrównoważenia celów finansowych, operacyjnych i strategicznych w oparciu o aktualną sytuację rynkową.



Szybko analizuj wpływ krótkoterminowych dostaw, wahań popytu i zleceń z ostatniej chwili. Dostosowuj działania w celu osiągnięcia optymalnych wyników.



Błyskawicznie analizuj upodobania konsumentów i skuteczność promocji. Dobieraj właściwe media społecznościowe dostosowane do danej grupy konsumentów w czasie rzeczywistym.



Usprawnij analizę dużych wolumenów danych z punktów i kanałów sprzedaży w celu uzyskania wglądu do przesunięć zapasów i optymalizuj biznes uwzględniając dzienny popyt.

Korzystaj z możliwości działań w czasie rzeczywistym w całym łańcuchu tworzenia wartości.



Rozwiązanie SAP HANA umożliwia analizę operacji biznesowych na podstawie dużych wolumenów szczegółowych danych operacyjnych w czasie rzeczywistym, bez zakłócania normalnej pracy przedsiębiorstwa.

„Opracowanie techniczne IDC sponsorowane przez firmę SAP AG, *Faster, Higher, Stronger: In-Memory Computing Disruption and What SAP Means for Your Organization*”, listopad 2011 r.

Uzyskaj wgląd w dane strukturalne i niestukturalne.

Sięgnij głębiej i odkryj nowe perspektywy

Rozwiązanie SAP HANA integruje dane strukturalne i niestukturalne ze źródeł wewnętrznych i zewnętrznych oraz analizuje szczegółowe dane bez konieczności agregacji. Rozwiązanie SAP HANA można zintegrować z szerokim zakresem środowisk IT, powierzając mu przetwarzanie danych z baz danych Oracle, Microsoft SQL Server i IBM DB2 oraz z technologii BigData, takich jak na przykład Hadoop.



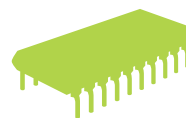
**Aplikacje dla przedsiębiorstw:
SAP i inni dostawcy**



Tekst



Media społecznościowe



Dane komputerowe



Zawartość zewnętrzna



Rozwój firm w Europie Wschodniej, zarówno ten będący konsekwencją naturalnego wzrostu, jak i następujący w wyniku przejęć, wiąże się z potrzebą stworzenia skutecznego rozwiązania umożliwiającego zarządzanie i wykorzystanie tego faktu. Rozwiązanie SAP HANA — dzięki możliwości przetwarzania dużych ilości danych z różnych źródeł — było właściwym rozwiązaniem.

Piotr Majewski, Menedżer ds. informatyki, Central European Distribution Corporation

Wykorzystaj nowe możliwości pozyskiwania informacji na podstawie analizy predykcyjnej.

Przed wdrożeniem rozwiązania SAP HANA analityka oznaczała...

... wstępnie skonfigurowane kokpity menedżerskie bazujące na statycznych wymaganiach biznesowych

... długie czasy oczekiwania na wygenerowanie niestandardowych raportów

... reaktywne wglądy i brak możliwości zdefiniowania przyszłych oczekiwań

SAP HANA umożliwia:



Dowolne zapytanie

Szybkie i łatwe tworzenie wglądów ad hoc bez konieczności określania typu danych lub zapytania. Możliwość działania w oparciu o bardziej szczegółowe wglądy.



Szybką odpowiedź

Szybka reakcja na zapytanie to możliwość szybkiej innowacji procesów i modeli biznesowych oraz pozostawienia w tyle konkurencji.



Planowanie i prognozowanie

Uzyskaj najnowocześniejsze, interaktywne analizy, takie jak symulacje i rozpoznawanie wzorców, i wykorzystaj duże ilości danych w celu ukierunkowania swoich działań.



„Przed wdrożeniem rozwiązania SAP HANA nie byliśmy w stanie uzyskać pełnych analiz w rozsądnych ramach czasowych. Dzięki SAP HANA możemy generować w czasie rzeczywistym analizy na poziomie lokalnym w odniesieniu do konkretnych marek lub lokalizacji, również na najniższym poziomie szczegółowości”.

Tom Greene, Dyrektor ds. informatyki, Colgate-Palmolive Company

Korzystaj z aplikacji nowej generacji.

Korzyści dzisiaj



Analiza rentowności

Wykorzystaj możliwości przetwarzania rozwiązania SAP HANA i poznaj korzyści płynące z raportów rentowności w czasie rzeczywistym.



Planowanie zasobów ludzkich

Uzyskaj bezpośredni i elastyczny wgląd w strukturę i dynamikę zasobów ludzkich.



Segmentacja klientów

Analizuj i segmentuj duże wolumeny danych klientów z niespotykaną szybkością.



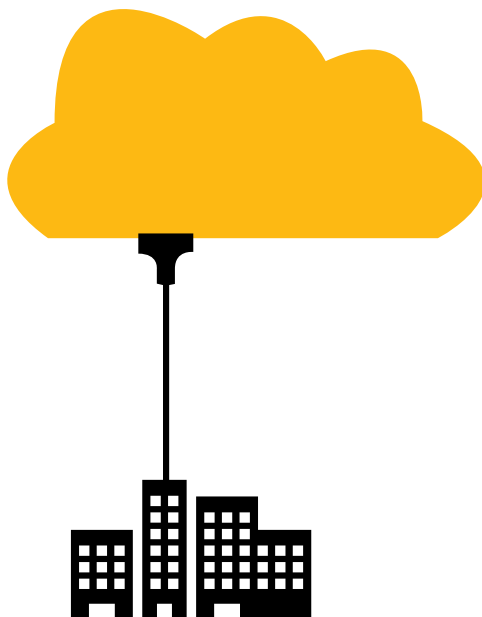
SAP HANA to zupełnie nowa jakość w dziedzinie aplikacji i analityki do przetwarzania danych w czasie rzeczywistym bez względu na wielkość przedsiębiorstwa.

I jutro

SAP HANA to platforma nowej generacji obejmująca aplikacje, zawartość analityczną i akceleratory dla wielu branż i rodzajów działalności.

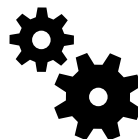
Skorzystaj z jednej z najbardziej zaawansowanych chmur na świecie.

Rozwiązanie SAP HANA obsługuje chmurę nowej generacji dla przedsiębiorstw.



Szybkość

Dzięki pojedynczemu punktowi dostępu minimalizujemy opóźnienia — rozwiązanie w chmurze umożliwia współpracę, przetwarzanie oraz planowanie w czasie rzeczywistym.



Skalowalność

Wysoce stabilna usługa chmury umożliwia szybkie wdrożenie aktualnych i przyszłych aplikacji w zależności od potrzeb biznesowych.



Bezpieczeństwo

Dzięki standardom bezpieczeństwa danych i nadzoru nad nimi, które podlegają audytowi niezależnych instytucji, zapewniamy bezpieczeństwo danych w odniesieniu do całego rozwiązania chmury.

Optymalna platforma dla innowacji biznesowych.

Nasza platforma — Twoja wyobraźnia

SAP HANA to prekursor w dziedzinie technologii przetwarzania „in-memory”. Konfigurowalność, łatwa integracja i rewolucyjne możliwości to cechy, dzięki którym znajduje ono zastosowanie w odniesieniu do praktycznie wszystkich wymagań biznesowych.

Przedsiębiorstwa wprowadzają innowacje przy użyciu rozwiązania SAP HANA

Zarządzanie energią



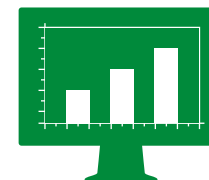
Przedsiębiorstwa użyteczności publicznej wykorzystują rozwiązanie SAP HANA do przetwarzania i analizy dużych ilości danych generowanych przez inteligentne mierniki, poprawy efektywności energetycznej i wdrażania inicjatyw zrównoważonego rozwoju.

Wyznaczanie tras przejazdu w czasie rzeczywistym



SAP HANA pomaga firmom w obliczaniu optymalnych tras przejazdu przy użyciu danych GPS w czasie rzeczywistym przesyłanych z tysięcy pojazdów.

Wykrywanie nielegalnego oprogramowania i wdrażanie środków zapobiegawczych



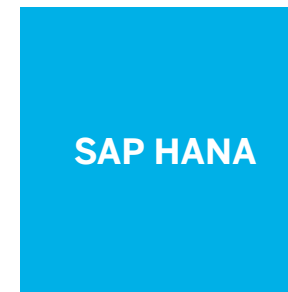
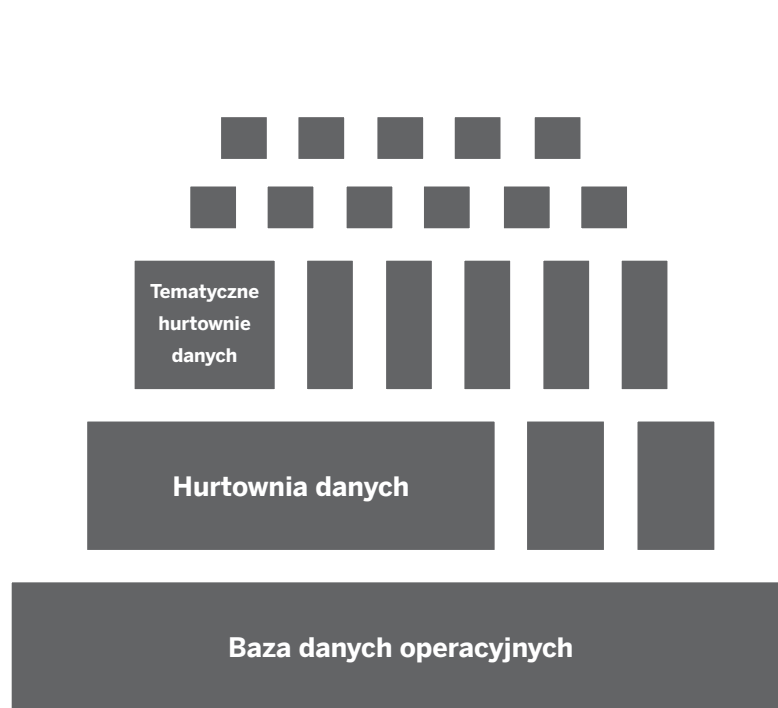
Firmy przemysłu technologicznego używają rozwiązania SAP HANA do analizy dużych ilości złożonych danych dotyczących nielegalnego oprogramowania, opracowywania środków zapobiegawczych i odzyskiwania utraconych przychodów.



Technologia in-memory znajduje zastosowanie w odniesieniu do każdego typu decyzji, rodzaju biznesu i przemysłu.

„Opracowanie techniczne IDC sponsorowane przez firmę SAP AG, *Faster, Higher, Stronger: In-Memory Computing Disruption and What SAP Means for Your Organization*”, listopad 2011 r.

Prostsza struktura – niższe koszty.



Zminimalizuj lub wyeliminuj agregację danych, indeksowanie, mapowanie oraz operacje ETL (wymiana-transfer-wczytywanie) wymagane w złożonych hurtowniach danych, również tematycznych.

Zastosuj gotową logikę biznesową, obliczanie w pamięci i optymalizację dla 64-bitowych procesorów wielordzeniowych.

Mniejsze wydatki na obliczenia w czasie rzeczywistym.

Zadbaj o pozytywne wyniki biznesowe.

Niepowtarzalne możliwości rozwiązania SAP HANA to przełomowy sposób optymalizacji działań biznesowych.

Raporty w czasie rzeczywistym i błyskawiczna analityka pomagają uzyskać dodatkowe przychody i wypracować oszczędności, przynosząc realne korzyści każdej firmie.

SAP HANA pomaga wykorzystywać wartości



Zoptymalizuj źródła przychodów

Dostosuj swoją działalność biznesową do aktualnych trendów: Zastosowana w rozwiązaniu SAP HANA technologia in-memory umożliwia dokonywanie zmian w asortymencie produktów i ich lokowaniu w oparciu o dane dotyczące rzeczywistej sprzedaży i stanu zapasów, dzięki czemu można maksymalnie wykorzystać szanse sprzedaży i wyeliminować ryzyko braku zapasów.



Oferty dotyczące mikrocelów

Skorzystaj z możliwości bardziej efektywnego docierania do klientów: Rozwiązanie SAP HANA analizuje kanał oferty w ciągu kilku godzin po jej uruchomieniu w celu podjęcia szybkich działań korygujących, mających na celu zwiększenie przychodów oraz udziału poszczególnych klientów w portfelu.



Śmiałe planowanie i prognozowanie

Skorzystaj z możliwości lepszego planowania działań biznesowych: Zastosowane w rozwiązaniu SAP HANA raporty operacyjne w czasie rzeczywistym dają stały wgląd w praktyki dotyczące wydatków w skali całego przedsiębiorstwa, ułatwiając prognozowanie potrzeb biznesowych, wypracowanie większych oszczędności i zmniejszenie ryzyka związanego z dostawcami.



Dostęp do spójnych danych w czasie rzeczywistym umożliwia lepsze prognozowanie i pozwala wyznaczać nowe kierunki działań biznesowych stosownie do potrzeb wynikających z ostatnich zdarzeń, relacji z klientami, planów dotyczących produktów i wahań rynku.

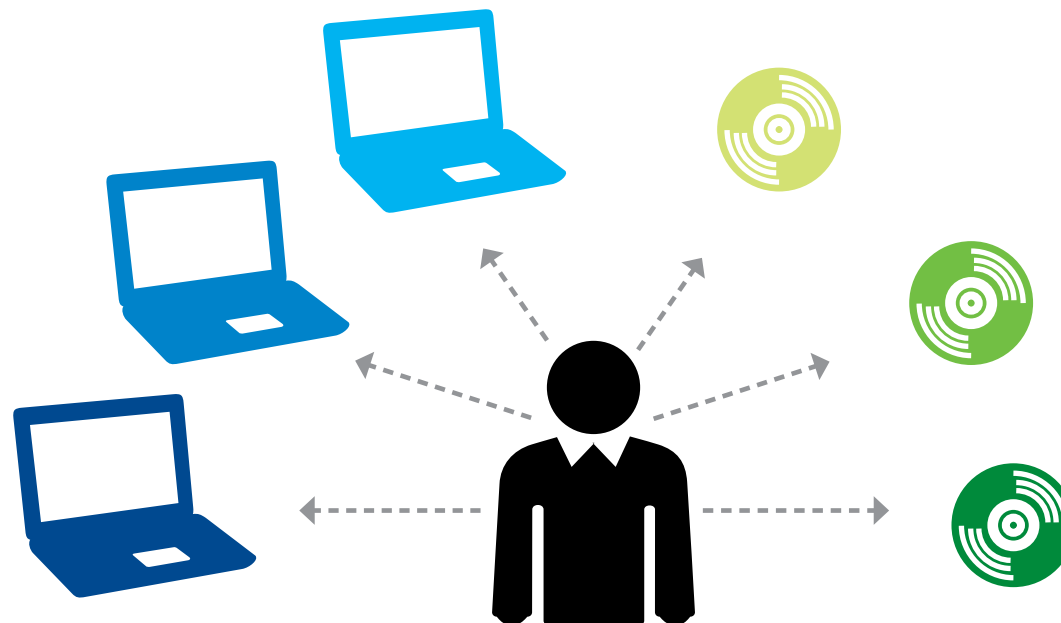
CN Ram, Dyrektor ds. informatyki, Essar Group.

Pracuj z wybranymi partnerami w danym obszarze.

Uruchom na wybranym sprzęcie. Korzystaj z ulubionego oprogramowania.

Efektom współpracy firmy SAP z licznymi partnerami jest zapewnienie wyboru oprogramowania dostosowanego do zróżnicowanej bazy klientów w konfiguracjach odpowiadającym ich potrzebom.

Różnorodność oferowanych opcji oznacza całkowitą wolność wyboru dostawców, bez konieczności długoterminowego wiązania się z jednym z nich.



Możliwość uruchomienia oprogramowania SAP HANA na sprzęcie z systemem standardowym, wieloprocesorowym i wielordzeniowym sprawia, że koszty sprzętowe związane z wdrożeniem tego oprogramowania są bardzo niskie i stale spadają w związku z rozwojem rynku produktów RAM i procesorów wielordzeniowych firmy INTEL.

Joshua Greenbaum, Enterprise Applications Consulting, 20 marca 2011 r.

Top 10

© 2013 SAP AG. Wszelkie prawa zastrzeżone.

Informacje zawarte w niniejszym dokumencie stanowią własność SAP. Kopiowanie lub przenoszenie treści niniejszego dokumentu w jakiegokolwiek formie lub w jakimkolwiek celu bez uprzedniej pisemnej zgody SAP AG jest zabronione i może stanowić naruszenie praw majątkowych SAP. SAP AG zastrzega sobie prawo do wprowadzania zmian treści informacji zawartych w niniejszej publikacji bez wcześniejszego powiadomienia.

Oprogramowanie oferowane przez SAP AG i jej dystrybutorów może zawierać składniki oprogramowania stanowiące własność innych producentów.

Microsoft, Windows, Excel, Outlook, PowerPoint, Silverlight i Visual Studio są zastrzeżonymi znakami towarowymi stanowiącymi własność Microsoft Corporation.

IBM, DB2, DB2 Universal Database, System i, System i5, System p, System p5, System x, System z, System z10, z10, z/VM, z/OS, OS/390, zEnterprise, PowerVM, Power Architecture, Power Systems, POWER7, POWER6+, POWER6, POWER, PowerHA, pureScale, PowerPC, BladeCenter, System Storage, Storwize, XIV, GPFS, HACMP, RETAIN, DB2 Connect, RACF, Redbooks, OS/2, AIX, Intelligent Miner, WebSphere, Tivoli, Informix i Smarter Planet są znakami towarowymi lub zastrzeżonymi znakami towarowymi stanowiącymi własność IBM Corporation.

Linux jest zastrzeżonym znakiem towarowym stanowiącym własność Linusa Torvaldsa z siedzibą w Stanach Zjednoczonych i w innych krajach.

Adobe, logo Adobe, Acrobat, PostScript i Reader są znakami towarowymi lub zastrzeżonymi znakami towarowymi stanowiącymi własność Adobe Systems Incorporated z siedzibą w Stanach Zjednoczonych i innych krajach.

Oracle i Java są zastrzeżonymi znakami towarowymi stanowiącymi własność Oracle i jej oddziałów.

UNIX, X/Open, OSF/1 i Motif są zastrzeżonymi znakami towarowymi stanowiącymi własność Open Group.

Citrix, ICA, Program Neighborhood, MetaFrame, WinFrame, VideoFrame i MultiWin są znakami towarowymi lub zastrzeżonymi znakami towarowymi stanowiącymi własność Citrix Systems Inc.

HTML, XML, XHTML i W3C są znakami towarowymi lub zastrzeżonymi znakami towarowymi stanowiącymi własność konsorcjum W3C[®], World Wide Web Consortium, Massachusetts Institute of Technology.

Apple, App Store, iBooks, iPad, iPhone, iPhoto, iPod, iTunes, Multi-Touch, Objective-C, Retina, Safari, Siri i Xcode są znakami towarowymi lub zastrzeżonymi znakami towarowymi stanowiącymi własność Apple Inc.

iOS jest zastrzeżonym znakiem towarowym stanowiącym własność Cisco Systems Inc.

RIM, BlackBerry, BBM, BlackBerry Curve, BlackBerry Bold, BlackBerry Pearl, BlackBerry Torch, BlackBerry Storm, BlackBerry Storm2, BlackBerry PlayBook i BlackBerry App World są znakami towarowymi lub zastrzeżonymi znakami towarowymi stanowiącymi własność Research in Motion Limited.

Google App Engine, Google Apps, Google Checkout, Google Data API, Google Maps, Google Mobile Ads, Google Mobile Updater, Google Mobile, Google Store, Google Sync, Google Updater, Google Voice, Google Mail, Gmail, YouTube, Dalvik i Android są znakami towarowymi lub zastrzeżonymi znakami towarowymi stanowiącymi własność Google Inc.

INTERMEC jest zastrzeżonym znakiem towarowym stanowiącym własność Intermec Technologies Corporation.

Wi-Fi jest zastrzeżonym znakiem towarowym stanowiącym własność Wi-Fi Alliance.

Bluetooth jest zastrzeżonym znakiem towarowym stanowiącym własność Bluetooth SIG Inc.

Motorola jest zastrzeżonym znakiem towarowym stanowiącym własność Motorola Trademark Holdings LLC.

Computop jest zastrzeżonym znakiem towarowym stanowiącym własność Computop Wirtschaftsinformatik GmbH.

SAP, R/3, SAP NetWeaver, Duet, PartnerEdge, ByDesign, SAP BusinessObjects Explorer, StreamWork, SAP HANA oraz inne produkty i usługi SAP wymienione w niniejszym dokumencie, a także wszelkie oznaczenia słowno-graficzne, w tym logo poszczególnego produktu lub usługi, są znakami towarowymi lub zastrzeżonymi znakami towarowymi stanowiącymi wyłączną własność SAP AG w Niemczech oraz innych krajach.

Nazwa Business Objects i logo Business Objects, BusinessObjects, Crystal Reports, Crystal Decisions, Web Intelligence, Xcelsius oraz inne produkty i usługi Business Objects wymienione w niniejszym dokumencie, a także ich oznaczenia słowno-graficzne, są znakami towarowymi lub zastrzeżonymi znakami towarowymi stanowiącymi własność Business Objects Software Ltd. Business Objects Ltd. jest podmiotem zależnym od SAP.

Sybase i Adaptive Server, iAnywhere, Sybase 365, SQL Anywhere oraz inne produkty i usługi Sybase wymienione w niniejszym dokumencie, a także ich oznaczenia słowno-graficzne, w tym logo, są znakami towarowymi lub zastrzeżonymi znakami towarowymi stanowiącymi własność Sybase, Inc. Sybase jest podmiotem zależnym od SAP.

Crossgate, m@gic EDDY, B2B 360° i B2B 360° Services są zastrzeżonymi znakami towarowymi stanowiącymi własność Crossgate AG w Niemczech i innych krajach. Crossgate jest podmiotem zależnym od SAP.

Wszystkie pozostałe nazwy produktów i usług wymienionych w niniejszym dokumencie stanowią własność odpowiednich podmiotów. Dane zawarte w niniejszym dokumencie mają charakter wyłącznie informacyjny. Dane techniczne produktów mogą się różnić w zależności od kraju, w którym są sprzedawane.

Informacje zawarte w niniejszym dokumencie stanowią własność SAP. Kopiowanie, odtwarzanie lub przenoszenie treści niniejszego dokumentu w jakiegokolwiek formie lub w jakimkolwiek celu bez uprzedniej pisemnej zgody SAP AG jest zabronione.